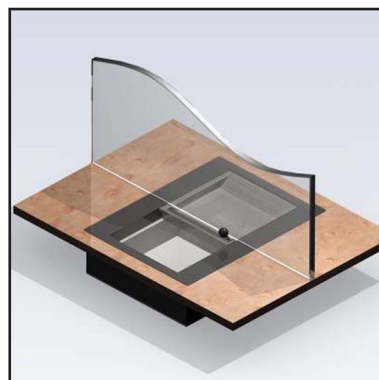
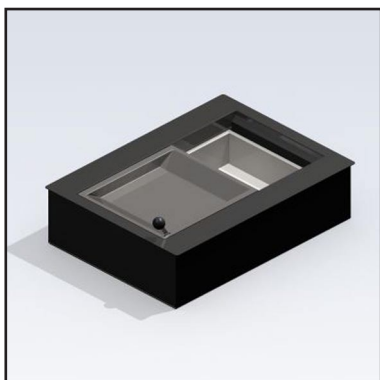


P 7010



2010.01 (swe)

Skjutlåda P 7010

Robust stålkonstruktion med två växelgående innerlådor. Den övre lådan är tillverkad av stöttålig plast och har ett djup på 28 mm. Den undre lådan i stålplåt har ett djup på 90 mm, tillräckligt för sedelväskor och säkerhetsboxar. Enheten är avsedd för användning inomhus eller utomhus under tak och monteras infälld i disk.

Skjutlådan manövreras manuellt med ett enkelt enhandsgrepp och låses automatisk i lådornas ändlägen. Låsning även i mittenposition då den övre lådan kan användas för genomräckning, den undre passagen är då stängd. Upplåsning sker automatiskt när man drar i spaken för att flytta lådorna.

För att på ett användarvänlig sätt kommunicera mellan in- och utsida rekommenderar vi Delta Intercomsystem med ett flertal kombinationer av mikrofoner, högtalare och telefonenheter.



TEKNISK INFORMATION

UTVÄNDIGT MÅTT	(B x D x H) 476 x 642 x 167 mm
INVÄNDIGT MÅTT	Övre låda (B x D x H) 270 x 215 x 30 mm Nedre låda (B x D x H) 298 x 286 x 86 mm
URTAG I DISK	(B x D) 462 x 630 mm
MATERIAL	Ytterlåda och nedre innerlåda av stålplåt, övre innerlåda av stöttålig plast belagd med extremt slittålig, strukturerad svart lack.
YTBEHANDLING	Täckplåt och lådor är pulverlackerad i svart (RAL 9005) som standard. Annan ytbehandling av täckplåten kan fås som tillval, t ex andra RAL-kulörer, naturanodiserat aluminium eller rostfritt stål.
SÄKERHET	Skjutlådan uppfyller säkerhetskrav ställda av GAPA*. *German Administrative Professional Association (UVV-Kassen).

INSTALLATION

Enheten installeras från ovansidan i ett urtag i disken. Kanten runt lådan är 1,5 mm tjock och täcker urtaget. För en helt slät diskya kan skjutlådan monteras försänkt i disken. Lådan placeras på en vägg/sockel för att säkerställa att inte hela vikten vilar på kanten. Glaspartiet ovan skjutlådan ska vara lätt att demontera för att underlätta vid ev service.

Se www.svalson.com för mer information.

Rätt till ändringar förbehålles.

