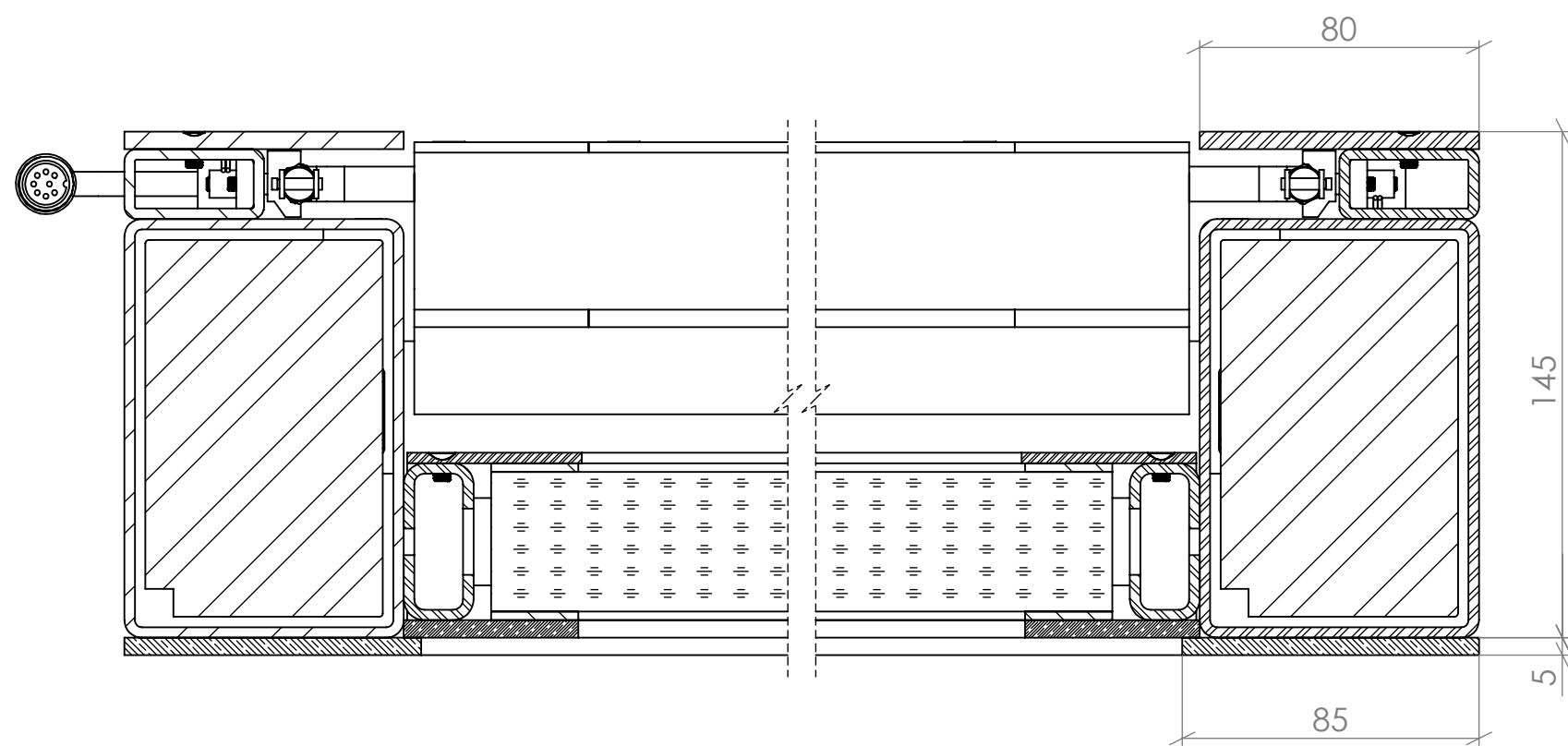
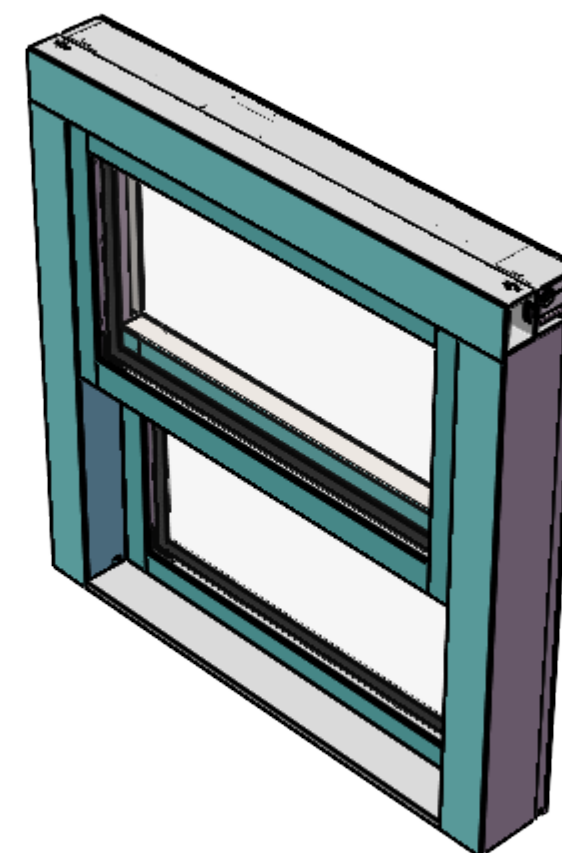


SECTION B-B  
SCALE 1 : 2



SECTION A-A  
SCALE 1 : 2



**FÖRKLARINGAR**

SAMTLIGA MÅTT ANGES I MILLIMETER.

**FÖRESKRIFTER**

SKJUTLUCKA SKA VARA TYP Svalson Ballistic FB6, SVALSON SAFETY AB (svalson.com, 0911-66725).

**KONSTRUKTION**

MOTOR, DRIVANORDNING OCH AUTOMATISK LÅSNING SKA VARA INBYGGD I LUCKANS KARMKONSTRUKTION.

**LÅSNING**

LUCKAN SKA LÅSAS AUTOMATISKT I STÅNGT LÅGE SAMT MED 50 mm INTERVALL ÖVER HELA ÖPPNINGEN.

**YTBEHANDLING**

LUCKAN ÄR BEKLÄDD MED SKOTTSÄKER PANSARPLÅT (FB6). STÅLPROFILERNA SKA VARA PULVERLACKERAD I RAL 9010, VIT (STANDARD). (ALTERNATIVT ANNAN YTBEHANDLING, T EX PULVERLACKERAD I ANNAN FÄRG ELLER PLÅTBEBLÄDD I ROSTFRITT STÅL, KOPPAR ELLER MÄSSING.)

**GLAS**

BR6NS

**SÄKERHET**

SKJUTLUCKAN ÄR FÖRSEDD MED FOTOCELL FÖR ATT FÖRHINDRA KLÄMSKADOR.

SOM TILLVAL FINNS LARMANSLUTNING DÄR LUCKAN STÄNGS AUTOMATISKT VID AKTIVERING AV LARM SAMT BATTERIBACKUP SOM SÄKERSTÄLLER STRÖMTILLFÖRSELN VID EVENTUELLT STRÖMBORTFALL.

**ÖPPNINGSHASTIGHET**

SKJUTLUCKANS ÖPPNINGSHASTIGHET ÄR CA: 100 mm/ SEKUND.

<p>Telefon: 0911 66725 <a href="http://www.svalson.se">http://www.svalson.se</a></p>	Titel <b>Svalson Ballistic FB6</b>		Vyrplacering 	
	Produkt Vy från utsidan	X	Ritad av RA	Skala 1:10
	Datum 240417	Ritningsnummer Ba.V	Rev. -	Blad 1 (1)