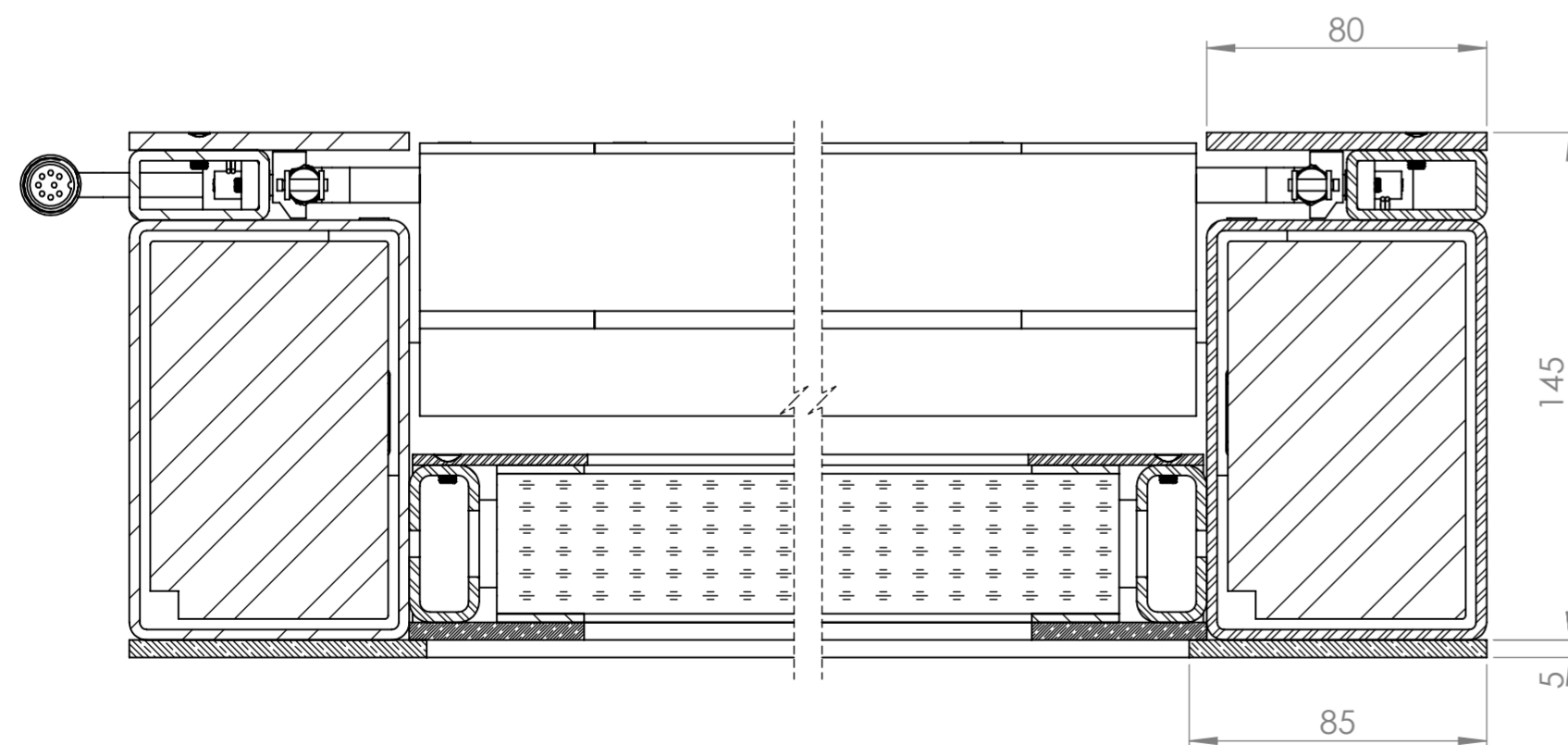
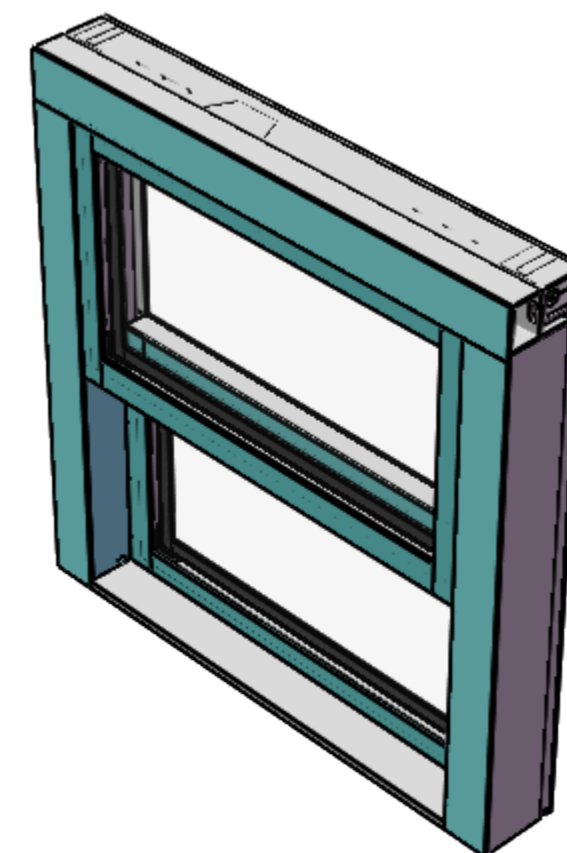


B-B 1 : 2



A-A 1 : 2



FÖRKLARINGAR

SAMTLIGA MÅTT ANGES I MILLIMETER.

FÖRESKRIFTER

SKJUTLUCKA SKA VARA TYP Svalson Ballistic FB6, SVALSON SAFETY AB (svalson.com, 0911-66725).

KONSTRUKTION

MOTOR, DRIVANORDNING OCH AUTOMATISK LÄSNING SKA VARA INBYGGD I LUCKANS KARMKONSTRUKTION.

LÅSNING

LUCKAN SKA LÅSAS AUTOMATISKT I STÄNGT LÄGE SAMT MED 50 mm INTERVALL ÖVER HELA ÖPPNINGEN.

YTBEHANDLING

LUCKAN ÄR BEKLÄDD MED SKOTTSÄKER PANSARPLÅT (FB6). STÅLPROFILERNA SKA VARA PULVERLACKERAD I RAL 9010, VIT (STANDARD). (ALTERNATIVT ANNAN YTBEHANDLING, T EX PULVERLACKERAD I ANNAN FÄRG ELLER PLÅTBEBLÄDD I ROSTFRITT STÅL, KOPPAR ELLER MÄSSING.)

GLAS

BR6NS

SÄKERHET

SKJUTLUCKAN ÄR FÖRSEDD MED FOTOCELL FÖR ATT FÖRHINDRA KLÄMSKADOR.

SOM TILLVAL FINNS LARMANSLUTNING DÄR LUCKAN STÄNGS AUTOMATISKT VID AKTIVERING AV LARM SAMT BATTERIBACKUP SOM SÄKERSTÄLLER STRÖMTILLFÖRSELN VID EVENTUELLT STRÖMBORTFALL.

ÖPPNINGSHASTIGHET

SKJUTLUCKANS ÖPPNINGSHASTIGHET ÄR CA: 100 mm/ SEKUND.

<p>Telefon: 0911 66725 http://www.svalson.se</p>	Titel Svalson Ballistic FB6		Vyrplacering 	
	Produkt Vy från utsidan	X	Ritad av RA	Skala 1:10
	Datum 240426	Ritningsnummer Ba.V	Rev. -	Blad 1 (1)