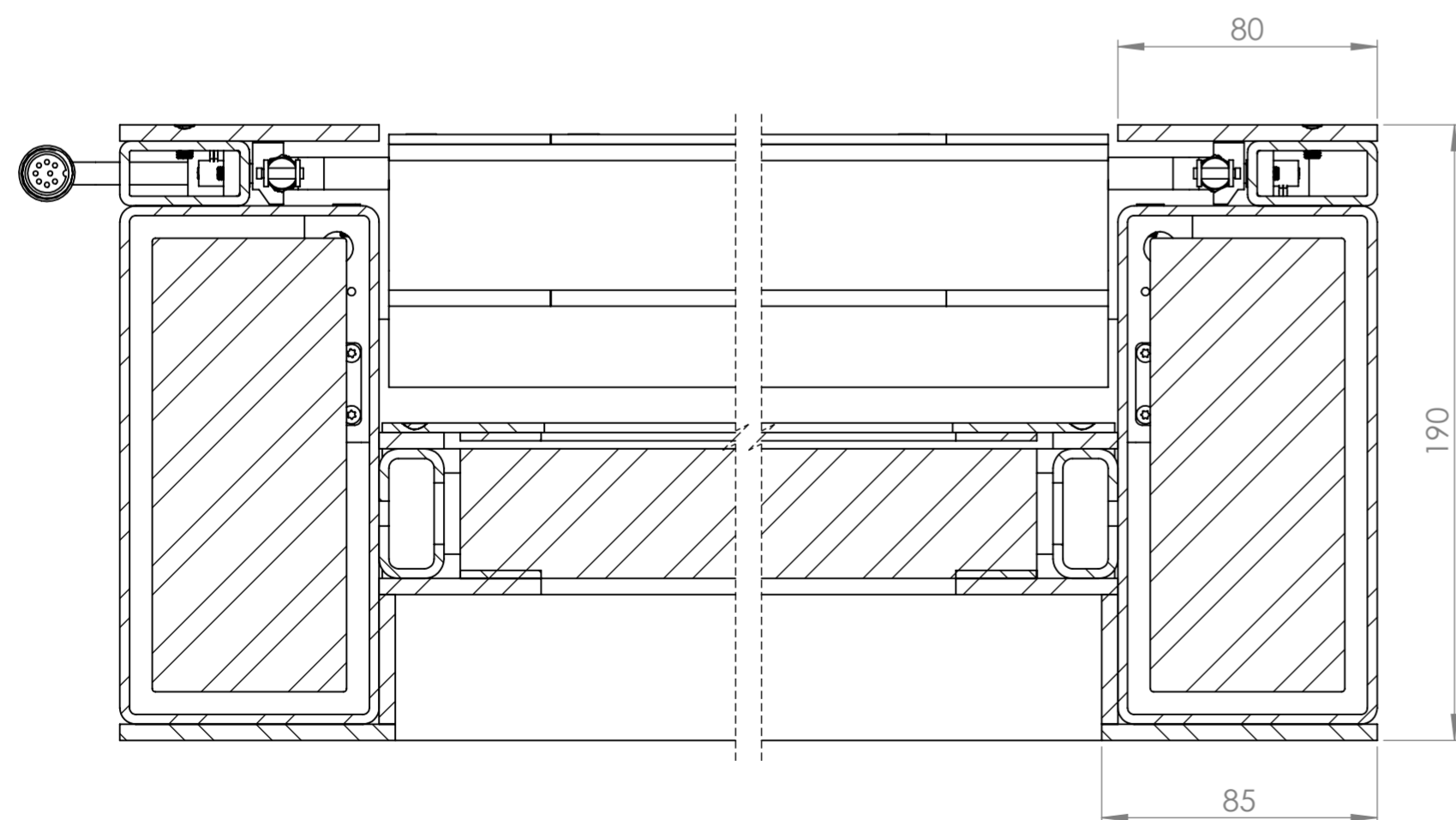
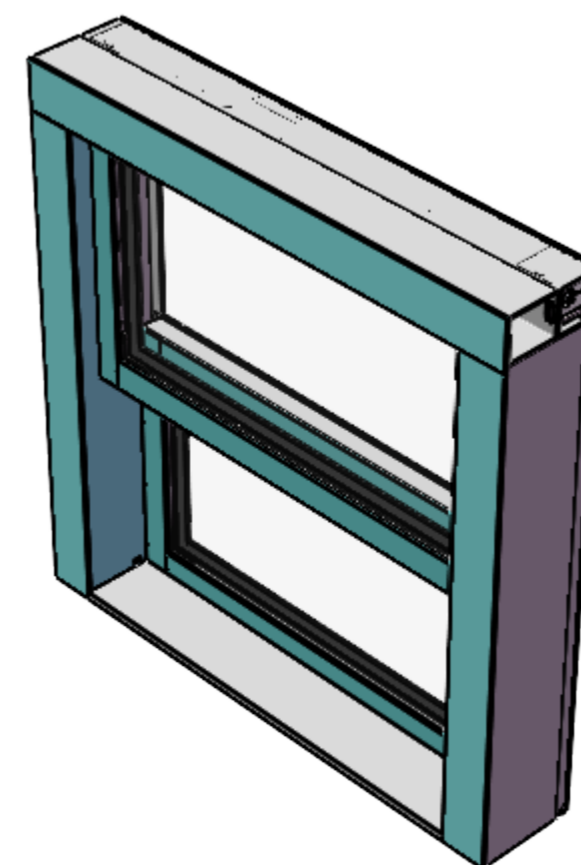


B-B 1 : 2



A-A 1 : 2



FÖRKLARINGAR

SAMTLIGA MÅTT ANGES I MILLIMETER.

FÖRESKRIFTER

SKJUTLUCKA SKA VARA TYP Svalson Ballistic FB6, SVALSON SAFETY AB (svalson.com, 0911-66725).

KONSTRUKTION

MOTOR, DRIVANORDNING OCH AUTOMATISK LÅSNING SKA VARA INBYGGD I LUCKANS KARMKONSTRUKTION.

LÅSNING

LUCKAN SKA LÅSAS AUTOMATISKT I STÄNGT LÅGE SAMT MED 50 mm INTERVALL ÖVER HELA ÖPPNINGEN.

YTBEHANDLING

LUCKAN ÄR BEKLÄDD MED SKOTTSÄKER PANSARPLÅT (FB6). STÅLPROFILERNA SKA VARA PULVERLACKERAD I RAL 9010, VIT (STANDARD). (ALTERNATIVT ANNAN YTBEHANDLING, T EX PULVERLACKERAD I ANNAN FÄRGER ELLER PLÅTBEBLÄDD I ROSTFRITT STÅL, KOPPAR ELLER MÄSSING.)

GLAS

BR6NS

SÄKERHET

SKJUTLUCKAN ÄR FÖRSEDD MED FOTOCELL FÖR ATT FÖRHINDRA KLÄMSKADOR.

SOM TILLVAL FINNS LARMANSLUTNING DÄR LUCKAN STÄNGS AUTOMATISKT VID AKTIVERING AV LARM SAMT BATTERIBACKUP SOM SÄKERSTÄLLER STRÖMTILLFÖRSELN VID EVENTUELLT STRÖMBORTFALL.

ÖPPNINGSHASTIGHET

SKJUTLUCKANS ÖPPNINGSHASTIGHET ÄR CA: 100 mm/ SEKUND.

MAXMÅTT

B=1100 H=2000

MINMÅTT

B=800 H=800

Material	Vyplacering	Datum	Konstruerad av	Utsläpp status:	Skala
		2025-01-17	MNy	Draft	1:10
Titel:		Svalson Ballistic FB6			
Ritningsnummer	Vikt	Rev:	Blad		
Ba.V	238.437 kg	-	1 (1)		

