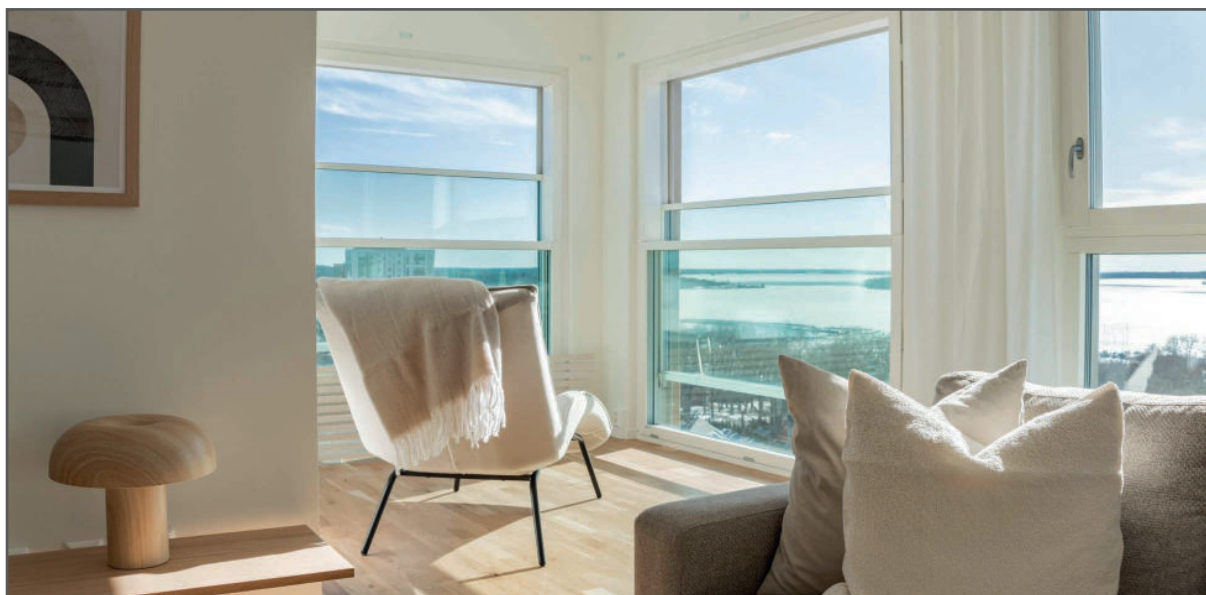


**SVALSON  
MAKE  
WINDOWS  
SLIDE**

**>> SVALSON OPEN**



2025.02 (swe)



**CE**

## Eldrivet vertikalgående fönster

Svalson Open är ett vertikalt öppningsbart, eldrivet fönster med modernt utseende och med senaste teknik – anpassat för såväl fasader i bostäder och i lokaler som kontor och liknande. Fönstret består av ett fast nedre glasparti som är vikbart inåt för rengöring och ett vertikalt rörligt övre glasparti. Det övre glaset är steglöst öppningsbart till valfri höjd och är automatiskt låst i stängt läge samt i vädringsläge. Öppning/stängning sker via kontrollpanel eller fjärrkontroll, alternativt via smarta hem-lösning. Med Svalson Open får man balkongkänsla där balkong inte är möjligt och maximalt ljusinsläpp tack vare stora glasytor.

Fönstret är tillverkat i enlighet med gällande direktiv och den harmoniserade standarden SS-EN 14351-1, Fönster och dörrar – Produktstandard, funktionsegenskaper. Svalson Open är CE-märkt och har kvalitetskrav i nivå med P-märkning och SFDK samt Boverkets väsentliga krav.

## >> TEKNISK INFORMATION

### NAMN

Svalson Open.

### DESIGN

Solid trækarm med trä på insida och metallklädd utsida. Svalsons mekaniska säkerhetssystem, drivmotor och låsning är integrerad i fönsterkarm. Service och underhåll sker från insida fönster.

### YTBEHANDLING

Insida: Målade furulister som standard.  
Utsida: Pulverlackerad aluminium som standard.  
In- och utsida är som standard vitlackerade NCS 0502-Y glans 30 respektive RAL 9010 glans 70.  
Andra kulörer och andra träslag såsom ek eller teak finns som tillval.

### GLAS

3-glas isolerglas, härdat och laminerat personsäkerhetsglas, med solskydd och energi som standard.  
Som tillval finns glas i brandteknisk klass EW 30 i fast nedre del samt extra ljudreducerande glas.

### U-VÄRDE

Uw från 0,9 beroende på storlek och glas.

### MÅTT OCH STORLEKAR

Storlekar anges i modulmått dm, dvs angivna mått avser öppningsmått i vägg och modulstorleken inkluderar 20 mm drevmån på bredd och höjd (10 mm runt om).  
10 M motsvarar öppningsmått 1000 mm och ger karmyttermått 980 mm. Karmdjup är 196 mm.  
Bröstningshöjd fast nedre glas är 11 M eller 13 M. Slutlig bröstningshöjd beror på installationshöjd från golv.

Följande storlekar är tillgängliga:

Höjd \ Bredd	10 M	11 M	12 M	13 M	14 M	15 M	16 M	17 M	18 M	19 M	20 M
24 M / 13 M	x	x	x	x	x	x	x	x	x	x	x
21 M / 11 M	x	x	x	x	x	x	x	x	x	x	x



### MANÖVRERING

Levereras som standard med trådlös fjärrkontroll. Kan även anslutas till smarta hem-lösningar. Säkrad och avlastad öppning/stängning med klämskydd.

### STRÖMFÖRSÖRJNING

230 V AC med förinstallerad kabel 2,5 m genom övre karmstycket.

### LÅSNING

Automatiskt låst i stängt läge/vädringsläge på valfri öppningshöjd.

### CE-MÄRKNING

Enligt harmoniserad standard SS-EN 14351-1, Fönster och dörrar – Produktstandard, funktionsegenskaper samt enligt maskindirektivet och EMC-direktivet.

### VERIFIERADE EGENSKAPER

Värmeisolering Uw	Från 0,9 W/(m²K), beroende på storlek och glas.
Ljudisolering Rw	36 dB
Motstånd mot vindlast	klass 3C (Testad till max format 20 x 21/11)
Vattentätet	klass 9A
Lufttätet	klass 4

### CERTIFIERAD AV

RISE - Research Institutes of Sweden

### TILLVERKAD AV

Svalson AB, Sverige

