

>> Tillbehör och tillval



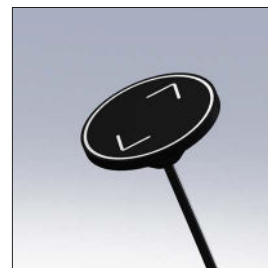
D3.DP1 (standard)



D3.F2 (F2.AMP¹)



D3.D (D1.AMP¹)



D3.DP2

2025.06 (swe)

>> Manöverdon

Manöverdon som passar både horisontalgående och vertikalgående skjutluckor. Finns för montering under bänkskiva, som bordsmodell, i utförande som fotpedal samt som nyckelbrytare. Genom att koppla in både en fotpedal och ett handmanöverdon till samma skjutlucka kan användaren välja det manöversätt som passar bäst.

Som standard, om inget annat anges, levereras manöverdon D3.DP1.

¹ Finns som reservdel till tidigare styrsystem EM – Elektromekaniskt styrsystem.



D3.KS1



D3.AL1



D3.AL2



Batteribackup (Power Supply PS2460AMP)

>> Manöverdon för larmstängning/panikstängning

Gediget manöverdon i pulverlackerat aluminium med belyst larmknapp. Finns för montering under bänkskiva för dold installation samt för montering på vägg eller annan vertikal yta.

>> Batteribackup

Skjutluckorna levereras som standard med 230V/24V transformator med stickkontakt för enkel anslutning till 230V vägguttag. Som tillval finns batteribackup PS2460 som säkerställer strömtillförseln vid eventuellt strömbortfall.

Samtliga elektriska komponenter är av plug-in typ och kräver ingen ele



>> S3 – Mjukvarustyrt styrsystem

S3 är ett mjukvarustyrt styrsystem där all funktionalitet kontrolleras av programvara vilket gör det möjligt att anpassa skjutluckans funktioner. Exempelvis acceleration, hastighet och inbromsning (mjukstart/-stopp), impulsdonmanövrering (tryck och släpp), larmstängning. Om det behövs nya funktioner i efterhand kan programvaran modifieras och vidareutvecklas utan att maskinvaran behöver förändras.

- Återförsäljare, servicetekniker (eller slutkund) kan, genom att ansluta en PC, enkelt ändra en mängd olika parametrar som kontrollerar skjutluckans beteende.
- Kundenpassade lösningar kan levereras med kortare leveranstid och till ett lägre pris än tidigare.
- Ger möjlighet att uppgradera mjukvaran i efterhand om slutkunden upptäcker att en ny funktion behövs.

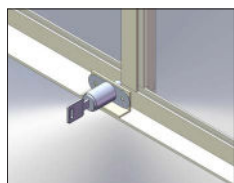
>> YTBEHANDLING OCH GLAS



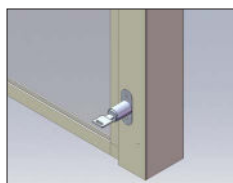
Skjutluckor tillverkade i aluminium är som standard naturanodiserade och skjutluckor tillverkade i stål är som standard pulverlackerade i vitt. Andra ytbehandlingar finns som tillval, t ex pulverlackerat i valfri RAL eller NCS S standardkulör eller beklädnad i borstad rostfri stålplåt alternativt mässing- eller kopparplåt.

I standardutförande är både fasta och rörliga glas försedda med glaslister/profiler runt om. Som tillval finns polerade glaskanter vilket ger ett elegant och estetiskt utseende. Det motverkar även eventuella störningar när delningen mellan fast och rörligt glas hamnar i synfältet (gäller vertikalgående luckor). Polerade glaskanter är mest lämpligt på lamellglas och då inga säkerhetskrav eller krav på ljudreduktion finns.

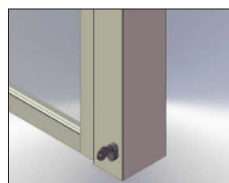
>> ALTERNATIV LÅSNING



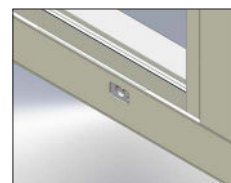
Tryckcylinderlås
Horisontalgående glas.



Tryckcylinderlås
Vertikalgående glas.



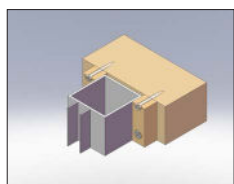
Hakregellås ISEO
Inkl cylinder.



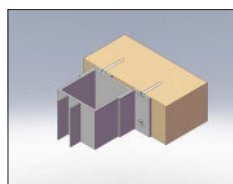
Hakregellås ASSA
13787. Exkl cylinder.

Observera att alla eldrivna luckor är automatiskt låsta i stängt läge. Alternativ låsning används främst på manuella luckor eller där det finns krav på extra låsning. Hakregellås är ej tillämpligt på alla modeller och ASSA hakregellås kan kräva en extra profil i botten.

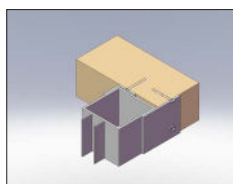
>> ALTERNATIVA FASTSÄTTNINGAR



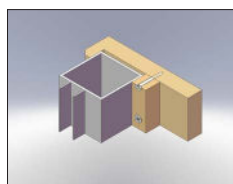
Montagelister i trä.



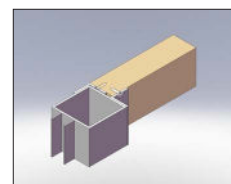
Montagevinklar.



Montagevinkel utsida
plattstång insida.



Fast fläns utsida,
montagelist insida.



Fast monterad
montagevinkel (från
fabrik). Lämplig vid
montering i tunn
vägg.

Montagelister i aluminium och stål finns som tillbehör. Medföljer inte som standard. Observera att det inte är tillåtet att borra och skruva i profilerna eftersom motor och drivning är inbyggt.

Rätt till ändringar förbehålles.

